

Tisztelt ügyfelünk,

A továbbiakban bemutatjuk azokat a lépéseket, melyek az **Online egyenleg** átvételéhez szükségesek a BT Ultra alkalmazásban:

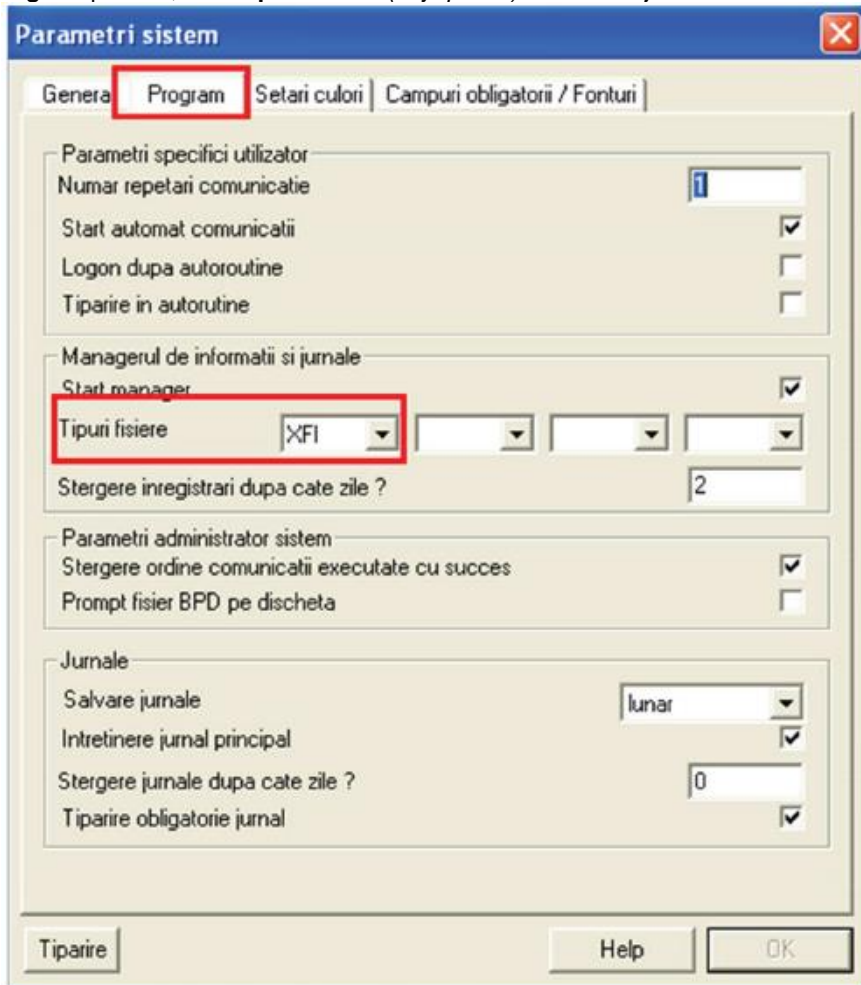
1. lépés: Jelentkezzen be az alkalmazásba, és hajtson végre egy kommunikációt a bankkal, vagy az **Adatgyűjtés a bankoktól**, vagy a **Kedvenc kommunikációk** segítségével, a STA eseményen keresztül

2. lépés: Indítsa újra a BT Ultra alkalmazást.

3. lépés: Az alkalmazás újraindítását követően lépjen az **Administrare (Kezelés)**----> **Parametri sistem (Rendszerparaméterek)** menübe.

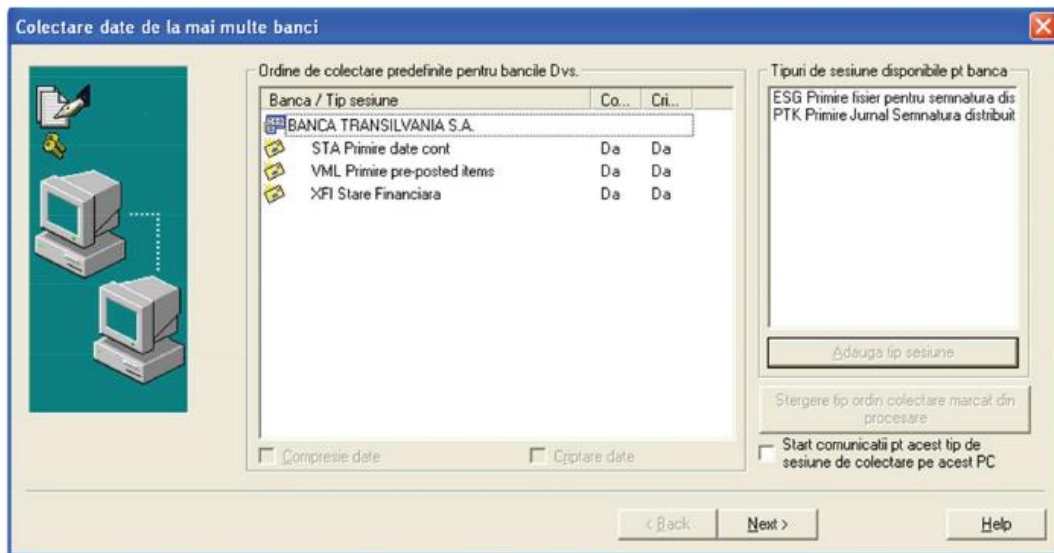
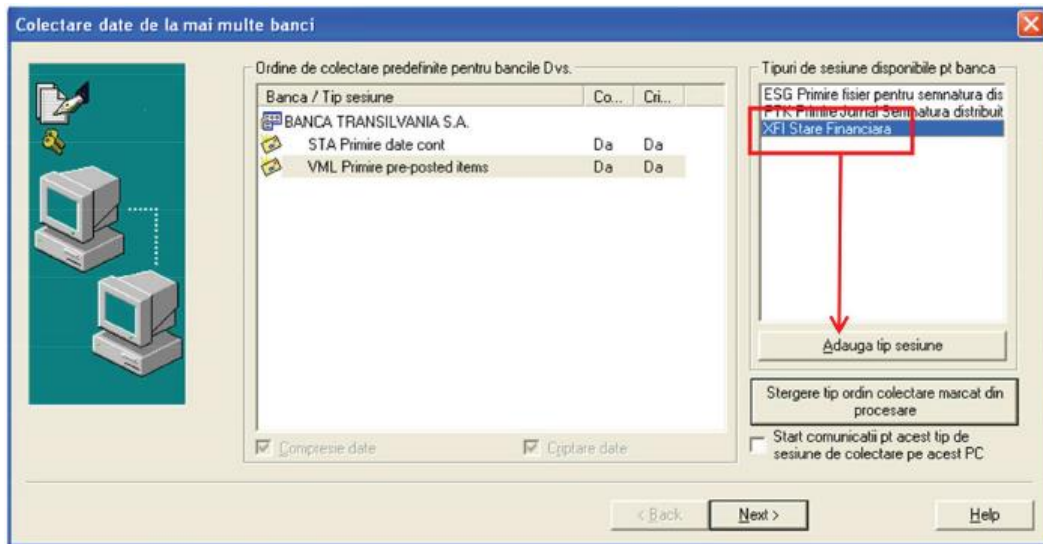


Kattintson a **Program** panelre, és a **Tipuri fisiere (Fájl típusok)** részben adja hozzá az **XFI** eseményt:

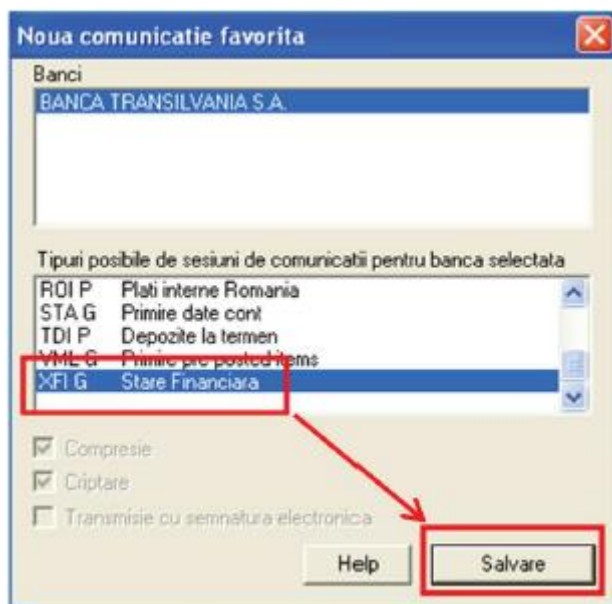
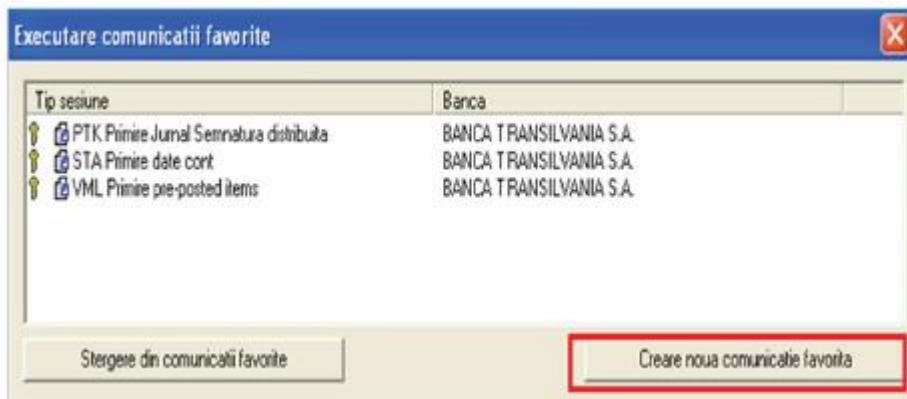


4. lépés: Vegye át az **egyenleget** a banktól, melyet a következőképpen lehet végrehajtani:

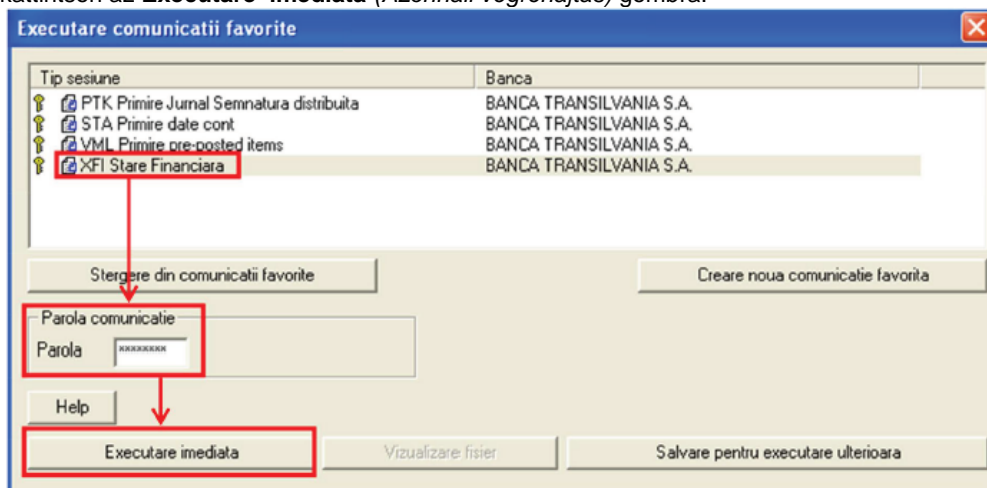
- **Banki adatok begyűjtése:** lépjen a **Comunicații (Kommunikációk)** -----> **Colectare date de la bancă (Banki adatok begyűjtése)** menüben válassza az **XFI** eseményt, majd kattintson az **Adaugă tip sesiune (Eseménytípus hozzáadása)** gombra -----> **Next** -----> adja meg a kommunikációs jelszót -----> **Finish**.



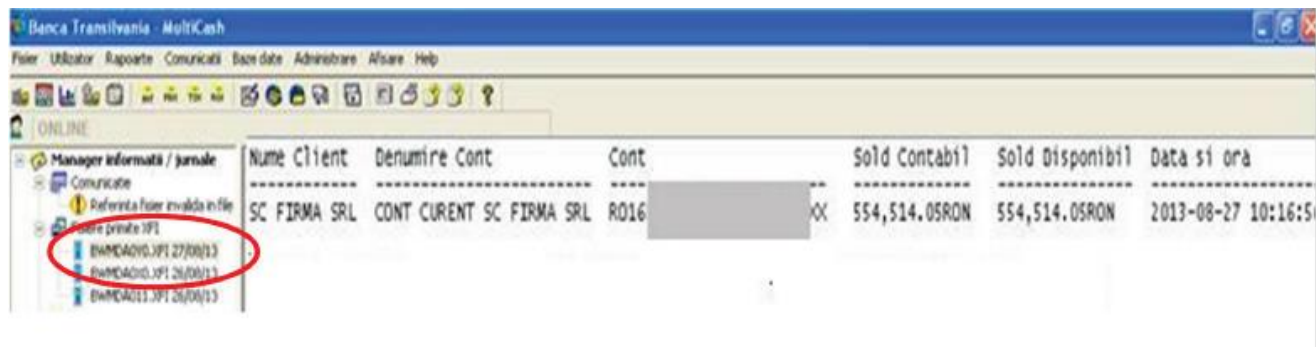
- **Kedvenc kommunikációk:** lépjen a **Comunicații (Kommunikációk)** -----> **Comunicații favorite (Kedvenc kommunikációk)** menübe, kattintson a **Creare noua comunicare favorita (Új kedvenc kommunikáció létrehozása)** gombra, válassza az **XFI G Stare Financiara (XFI G pénzügyi helyzet)** eseményt, majd kattintson a **Salvare (Mentés)** gombra.



Az új esemény elmentését követően hajtson végre egy kedvenc kommunikációt, ehhez válassza a **XFI G Stare Financiara** *XFI G pénzügyi helyzet* menüpontot ----> adja meg a kommunikációs jelszót ----> kattintson az **Executare imediata** (Azonnali végrehajtás) gombra:



5. lépés: Az egyenleg megtekintésére az információ- és naplókezelőben, nyissa meg a **BWMDA... XFI/ nn/hh/éé** fájlokat,



Bármilyen további információért rendelkezésére állunk,

a BT Ultra csapata